



CURSO 2025-2026 "Transforma"

Colegio María Inmaculada - Puertollano

 EQUIPO DIRECTIVO

 ED. INFANTIL

 ED. PRIMARIA

 E.S.O

 P.A.S

Equipo Directivo



Noelia Fernández Morena
Directora General
Directora Pedagógica E.S.O



Javier Rincón Calero
Director Pedagógico Infantil
Director Pedagógico Primaria



Nieves Ruíz Mora
Coordinadora Pastoral
1ºB Primaria + Extraesc.



Mª Paz Rodríguez Villanueva
Coord. E.S.O+Innovación
Tutora 3º B E.S.O

Educación Infantil



Paloma Díaz Sánchez
Tutora 3º A
Coord. Interioridad+Infantil



Beatriz Recuero Caja
Tutora 3º B



Montserrat Serrano Fernández
Tutora 1º A



Inés Casado Palacios
Tutora 1ºB



Mª de Gracia Pareja García
Tutora 2º A



Mª Gracia Rodríguez Duque
Tutora 2ºB



Virginia Ramírez Vozmediano
Maestra Infantil



Educación Primaria



Marta Sánchez Acero
Tutora 2º A
Coordinadora 1er Ciclo



Rebeca Osado Rey
Tutora 2º B



María José Fernández Villar
Tutora 3º A
Coordinadora 2º Ciclo



Gloria Peñarroya Clemente
Maestra Primaria
Coord. Activ. Complementarias



Ana Belén Dotor Muñoz
Tutora 4º A



María José Martín Roncero
Maestra Primaria



Ana Pastor Merino
Tutora 5º A



Ricardo Moreno de Tera
Tutor 1ºA



Pilar Mateo Fernández
Tutora 6ºB
Coordinadora 3er Ciclo



Raquel Lendrino Díaz
Tutora 6ºA



Carlos Vicario Vélez
Tutor 3º B
Coord. Bilingüismo



José Blas Ruiz Pérez
Coordinador TACs
Tutor 5º B



Catherine Schaefer Pérez
Coord. Formación
PT



José David Martínez Mora
Tutor 4º B



Gema Pasán Lozano
Orientadora Ed. Primaria



CURSO 2025-2026

Colegio María Inmaculada - Puertollano

AUXILIAR DE CONVERSACIÓN



Alan



Educación Secundaria Obligatoria



Ángela María Fernández
Tutora 2º A



Manuel Torres Prado
Coord. Convivencia E.S.O
Trans.Digital +Comunicación
Tutor 1ºA



Ana Isabel Porras Doce
Coord. E.S.O



José Luis Serrano García
Coord. Programa Artes



Susana Estévez Palacio
Tutora 4º B



Javier Roberto Gª González



Miguel Ángel de la Osa
Resp. Mantenimiento Edificio
Coord. Ev.Interna. Tutor 3ºA



José Manuel García Garrido
Tutor 2º A
Coord. Equipo Emergencia



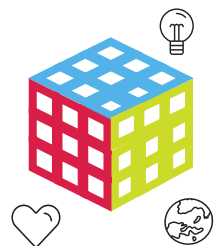
Eva Mª García Serrano
Tutora 1ºB
Coord. Gestión Económica



José Joaquín Higuera Ruíz
Tutor 4ºA



Silvia Porras Carmona
Orientadora E.S.O + Peas



Personal de Administración y Servicios



Luisa Cristina Clemente
Aula Matinal



Adela Manzano Ramírez
Limpieza



Rosa Martín de la Leona Sáez
Administración-Secretaría



Teodora García Callejas
Secretaría



Mª Isabel Ruiz García
Limpieza



Lourdes Martínez Duque
Limpieza



Ana Mª Sánchez Ballesteros
Limpieza



Lourdes Ruiz Navarro
Limpieza (sust.)



Concepción García Matesanz
Portería / Uniformes



M

/

P