



CURSO 2024-2025 "Conecta"

Colegio María Inmaculada - Puertollano

 EQUIPO DIRECTIVO

 ED. INFANTIL

 ED. PRIMARIA

 E.S.O

 P.A.S

Equipo Directivo



Noelia Fernández Morena
Directora General
Directora Pedagógica E.S.O



Javier Rincón Calero
Director Pedagógico Infantil
Director Pedagógico Primaria



Nieves Ruíz Mora
Coordinadora Pastoral
Tutora 2ª B Primaria + Extraesc.



Mª Paz Rodríguez Villanueva
Coord. Pedagógica E.S.O
Tutora 4ª B E.S.O

Educación Infantil



Paloma Díaz Sánchez
Tutora 2ª A
Coord. Interioridad+Infantil



Beatriz Recuero Caja
Tutora 2ª B



Montserrat Serrano Fernández
Tutora 3ª A



Inés Casado Palacios
Tutora 3ª B
Coordinadora INNOVA



Mª de Gracia Pareja García
Coord. Activ. Complementarias
Tutora 1ª A



Mª Gracia Rodríguez Duque
Tutora 1ª B



Virginia Ramírez Vozmediano
Maestra Infantil



Educación Primaria



Marta Sánchez Acero
Tutora 1ª A
Coordinadora 1er Ciclo



Rebeca Osado Rey
Tutora 1ª B



María José Fernández Villar
Tutora 4ª A
Coordinadora 2º Ciclo



Gloria Peñarroya Clemente
Maestra Primaria



Ana Belén Dotor Muñoz
Tutora 3ª A



María José Martín Roncero
Maestra Primaria



Ana Pastor Merino
Tutora 6ª A



Ricardo Moreno de Tera
Tutor 2ª A



Pilar Mateo Fernández
Tutora 5ª B
Coordinadora 3er Ciclo



Raquel Lendrino Díaz
Tutora 5ª A



Carlos Vicario Vélez
Tutor 4ª B
Coord. Bilingüismo



José Blas Ruiz Pérez
Coordinador TACs
Tutor 6ª B



Catherine Schaefer Pérez
Coord. Formación
PT



José David Martínez Mora
Tutor 3ª B



Gema Pasán Lozano
Orientadora Ed. Primaria



CURSO 2024-2025

Colegio María Inmaculada - Puertollano

AUXILIAR DE CONVERSACIÓN



Alan



Educación Secundaria Obligatoria



Ángela María Fernández
Tutora 1ºB



Manuel Torres Prado
Coord. Convivencia E.S.O
Trans.Digital +Comunicación
Tutor 2ºA



Ana Isabel Porras Doce
Coord. E.S.O
Tutora 3ºA



José Luis Serrano García
Coord. Programa Artes



Susana Estévez Palacio
Tutora 4ºA



Javier Roberto Gª González
Profesor ESO



Miguel Ángel de la Osa
Resp. Mantenimiento Edificio
Coord. Ev.Interna



José Manuel García Garrido
Tutor 1ºA
Coord. Equipo Emergencia



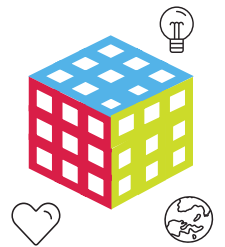
Eva Mª García Serrano
Tutora 2ºB
Coord. Gestión Económica



José Joaquín Higuera Ruíz
Tutor 3ºB
Coord. Complementarias



Silvia Porras Carmona
Orientadora E.S.O + Peas



Personal de Administración y Servicios



Luisa Cristina Clemente
Aula Matinal



Adela Manzano Ramírez
Limpieza



Rosa Martín de la Leona Sáez
Administración-Secretaría



Teodora García Callejas
Secretaría



Mª Isabel Ruiz García
Limpieza



Lourdes Martínez Duque
Limpieza



Ana Mª Sánchez Ballesteros
Limpieza



Lourdes Ruiz Navarro
Limpieza (sust.)



Concepción García Matesanz
Portería / Uniformes



M

I

P