



# CURSO 2023-2024 "Escucha"

## Colegio María Inmaculada - Puertollano

EQUIPO DIRECTIVO

ED. INFANTIL

ED. PRIMARIA

E.S.O

P.A.S

### Equipo Directivo



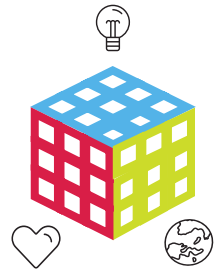
Susana Estévez Palacios  
Directora General  
Directora Pedagógica E.S.O



Raquel Lendrino Díaz  
Directora Pedagógica Infantil  
Directora Pedagógica Primaria



Javier Rincón Calero  
Coordinador Pastoral  
Tutor 1º B Primaria



### Educación Infantil



Paloma Díaz Sánchez  
Tutora 1º A  
Coordinadora Interioridad



Mª Carmen Bautista Gómez  
Tutora 1º B



Montserrat Serrano Fernández  
Tutora 2º A



Inés Casado Palacios  
Tutora 2º B  
Coordinadora INNOVA



Mª de Gracia Pareja García  
Coord. Activ. Complementarias  
Tutora 3º A



Mª Gracia Rodríguez Duque  
Tutora 3º B



Virginia Ramírez Vozmediano  
Maestra Infantil



Beatriz Recuero Caja  
Tutora 1º B



### Educación Primaria



Marta Sánchez Acero  
Tutora 2º A



Rebeca Osado Rey  
Tutora 2º B



María José Fernández Villar  
Tutora 3º A



Gloria Peñarroya Clemente  
Maestra Primaria



Ana Belén Dotor Muñoz  
Tutora 4º A



María José Martín Roncero  
Maestra Primaria



Ana Pastor Merino  
Coord. Bilingüismo  
Tutora 5º A



Ricardo Moreno de Tera  
Tutor 1º A



Pilar Mateo Fernández  
Coord. Evaluación Interna+  
Tutora 6º B



Nieves Ruíz Mora  
Coord. Extraescolares  
Tutora 6º A



Carlos Vicario Vélez  
Tutor 3º B



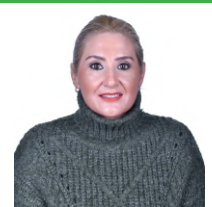
José Blas Ruiz Pérez  
Coordinador TACs  
Tutor 5º B



Catherine Schaefer Pérez  
Coord. Formación  
PT



José David Martínez Mora  
Tutor 4º B  
Coord. Equipo Emergencia



Gema Pasán Lozano  
Orientadora Ed. Primaria



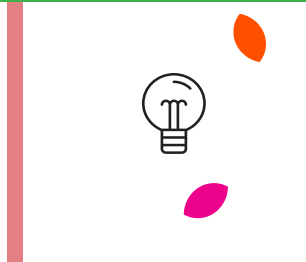
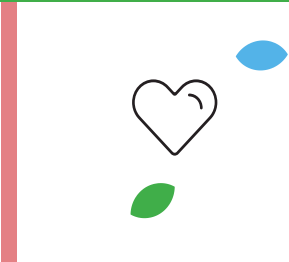
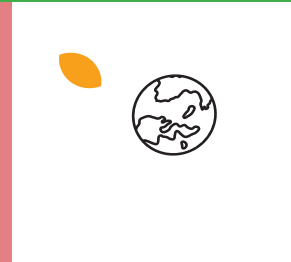
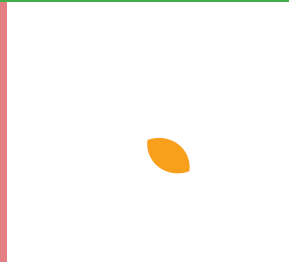
# CURSO 2023-2024

## Colegio María Inmaculada - Puertollano

### AUXILIARES DE CONVERSACIÓN



Alan



### Educación Secundaria Obligatoria




Florentina Bueno Monroy  
Tutora 2ºB



Manuel Torres Prado  
Coord. Convivencia E.S.O  
C.Manager+Comunicación  
Tutor 1ºA



Ana Isabel Porras Doce  
Coord. E.S.O Innovación  
Tutora 2ºA



Mª Paz Rodríguez Villanueva  
Tutora 3ºB



Noelia Fernández Morena  
Coord. Pedagógica E.S.O  
Tutora 4ºB



Javier Roberto Gª González  
Profesor ESO



Miguel Ángel de la Osa  
Resp. Mantenimiento Edificio  
Tutor 3ºA



José Manuel García Garrido  
Tutor 4ºA



Eva Mª García Serrano  
Profesorado E.S.O  
Coord. Gestión Económica



José Joaquín Higuera Ruíz  
Tutor 2ºB  
Coord. Complementarias



José Luis Serrano García  
Coord. Programa Artes




Silvia Porras Carmona  
Orientadora E.S.O



Ángela María Fernández  
Tutora 1ºB



### Personal de Administración y Servicios



Luisa Cristina Clemente  
Portería-Uniformes



Adela Manzano Ramírez  
Limpieza



Rosa Martín de la Leona Sáez  
Administración-Secretaría



Teodora García Callejas  
Secretaría



Mª Isabel Ruiz García  
Limpieza



xxxxxxx  
Limpieza



Ana Mª Sánchez Ballesteros  
Limpieza

